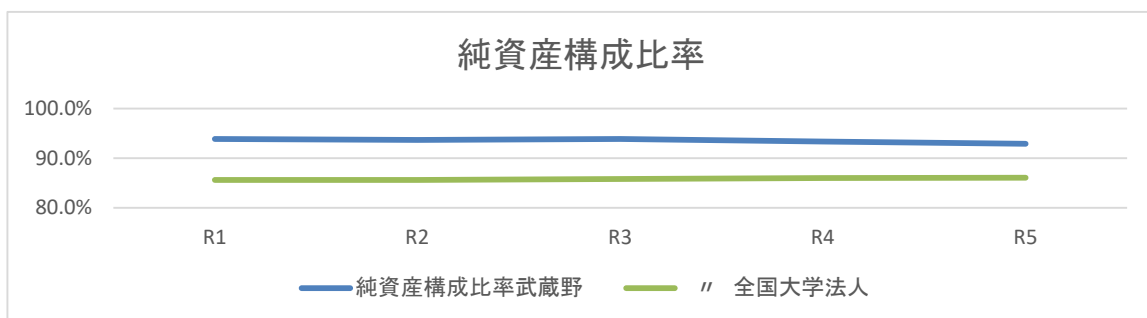
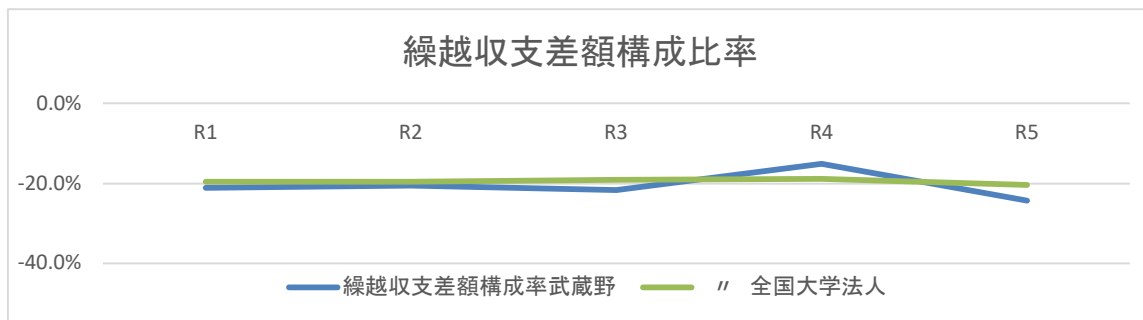


全国大学法人平均との財務比率比較(グラフ比較)

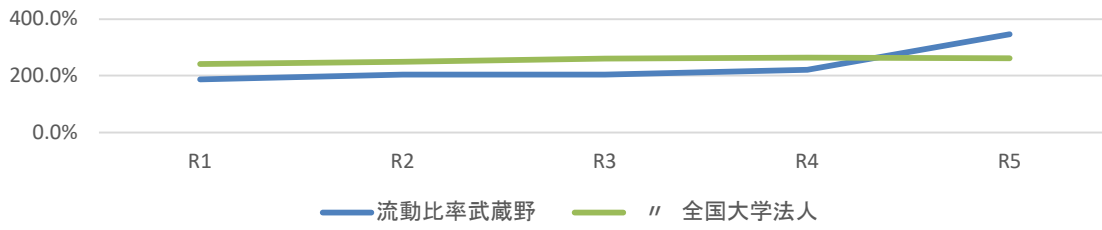
B 貸借対照表関係比率

No.		R1	R2	R3	R4	R5	
1	固定資産構成比率武蔵野	90.7%	90.0%	89.8%	87.8%	80.2%	固定資産構成比率は全国平均並みである。
	〃 全国大学法人	85.9%	85.3%	84.7%	84.6%	84.7%	
2	運用資産余裕比率武蔵野	3.2年	3.1年	3.1年	0.9年	2.3年	運用資産余裕比率は全国平均より高い。
	〃 全国大学法人	1.4年	1.5年	1.5年	1.5年	1.5年	
3	繰越収支差額構成率武蔵野	-21.1%	-20.6%	-21.7%	-15.1%	-24.3%	繰越収支差額は全国平均並みである。
	〃 全国大学法人	-19.6%	-19.6%	-19.1%	-18.9%	-20.4%	
4	純資産構成比率武蔵野	93.9%	93.7%	93.9%	93.3%	92.9%	純資産構成比率は全国平均比高く、財源が安定している。
	〃 全国大学法人	85.6%	85.6%	85.8%	86.0%	86.1%	
5	固定長期適合率武蔵野	95.4%	95.4%	94.5%	92.9%	92.9%	固定長期適合率は全国平均並みである。
	〃 全国大学法人	91.2%	90.6%	90.0%	89.9%	90.0%	
6	流動比率武蔵野	186.8%	204.1%	204.1%	221.0%	346.4%	流動比率は全国平均並みである。
	〃 全国大学法人	241.6%	249.7%	260.2%	263.8%	261.0%	
7	総負債比率武蔵野	6.1%	6.1%	6.1%	6.7%	7.1%	負債がない為、総負債比率は全国比かなり低い。
	〃 全国大学法人	14.4%	14.4%	14.2%	14.0%	13.9%	
8	積立率武蔵野	67.4%	69.3%	68.5%	79.7%	57.4%	積立率は全国平均並みである。
	〃 全国大学法人	71.9%	72.0%	73.1%	73.4%	71.9%	

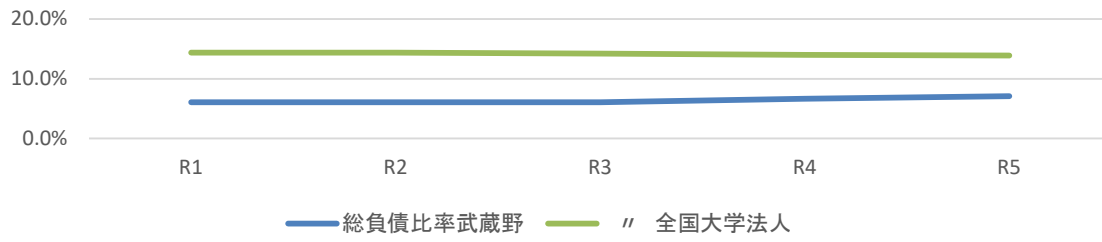
※ 令和6年度の全国大学比率は令和8年1月以降入手予定。



流動比率



総負債比率



積立率

